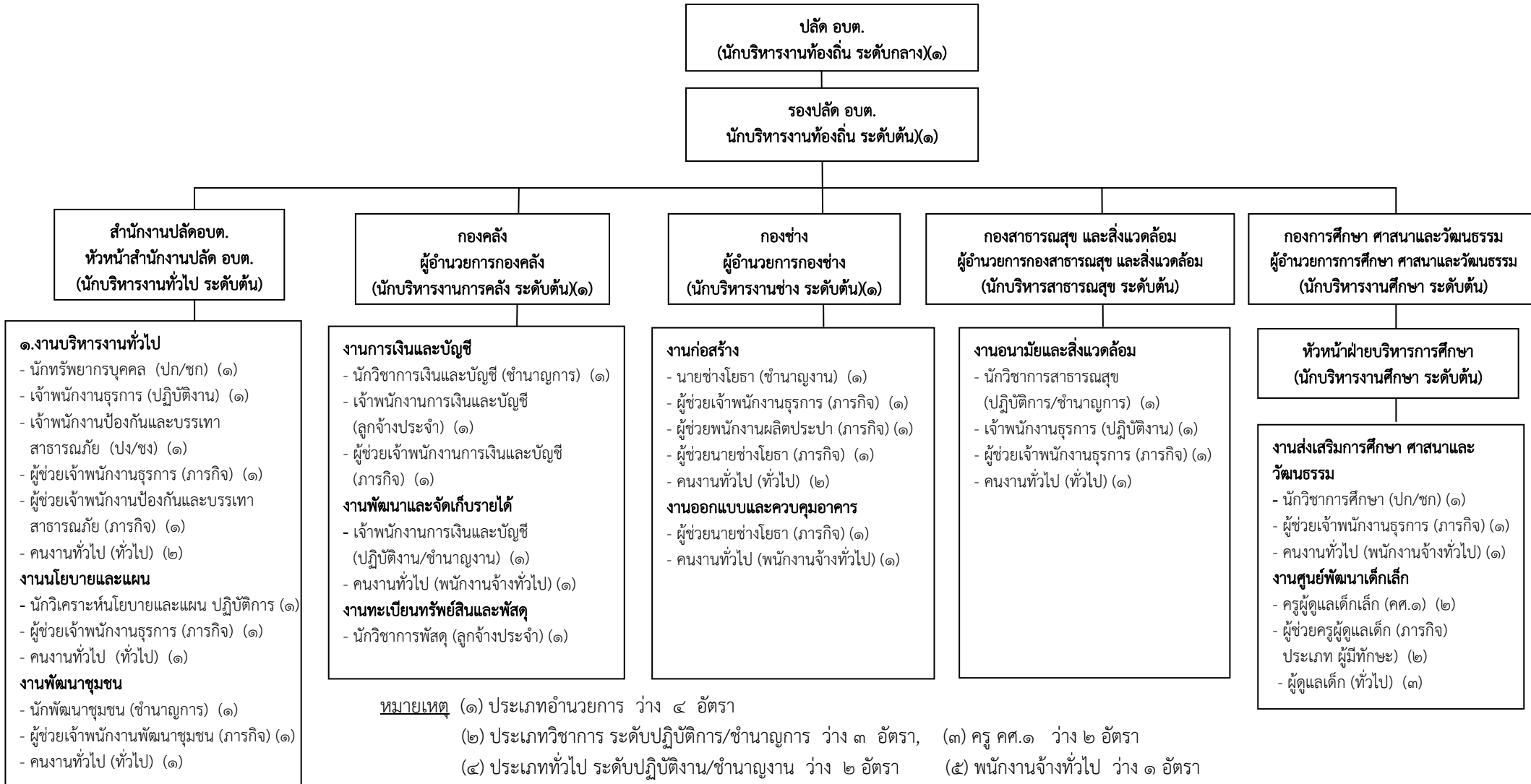


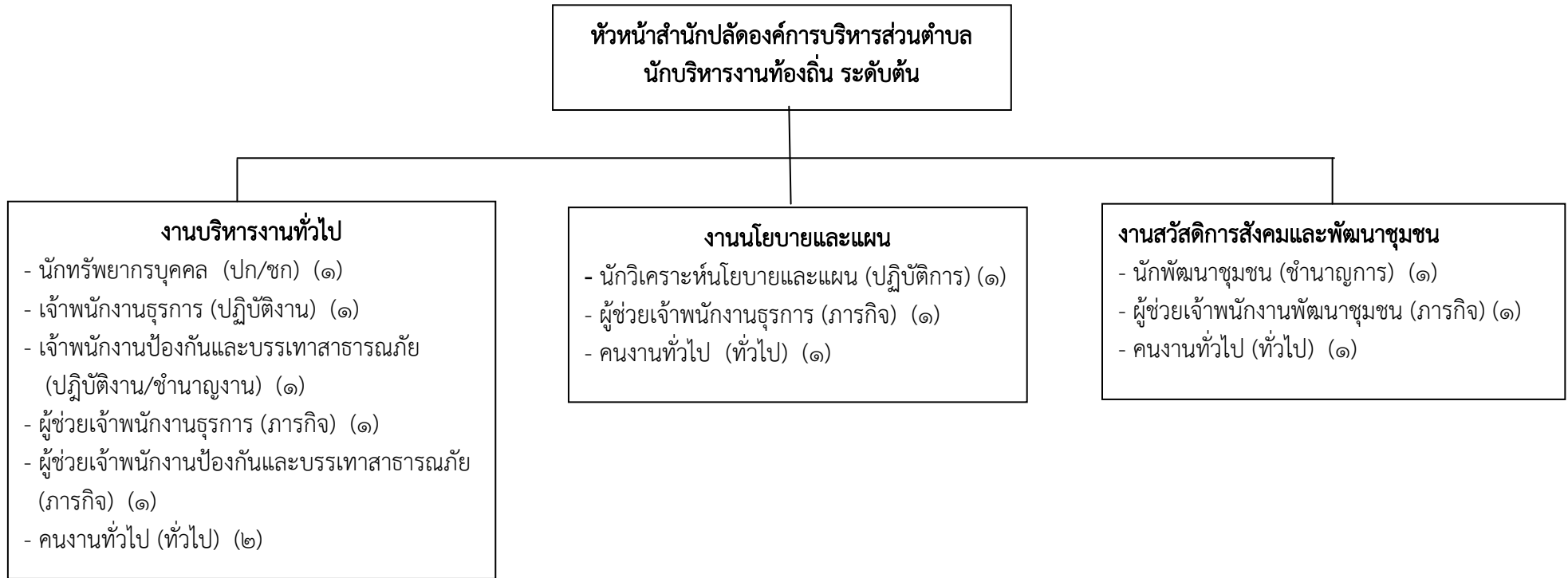
แผนภูมิโครงสร้างการแบ่งส่วนราชการตามแผนอัตรากำลัง ๓ ปี ประจำปีงบประมาณ พ.ศ.๒๕๖๑ - ๒๕๖๓

องค์การบริหารส่วนตำบลบ้านปึง อำเภอบ้านคา จังหวัดราชบุรี



ระดับ	บริหารท้องถิ่น			อำนวยการท้องถิ่น			วิชาการ				ทั่วไป			ครูผู้ดูแลเด็ก	ลูกจ้างประจำ	พนักงานจ้าง		รวม
	ต้น	กลาง	สูง	ต้น	กลาง	สูง	ปฏิบัติการ	ชำนาญการ	ชำนาญการพิเศษ	เชี่ยวชาญ	ปฏิบัติงาน	ชำนาญงาน	อาวุโส			ตามภารกิจ	ทั่วไป	
จำนวน	๑	๑	-	๖	-	-	๔	๒	-	-	๔	๑	-	๒	๒	๑๓	๑๓	๔๙

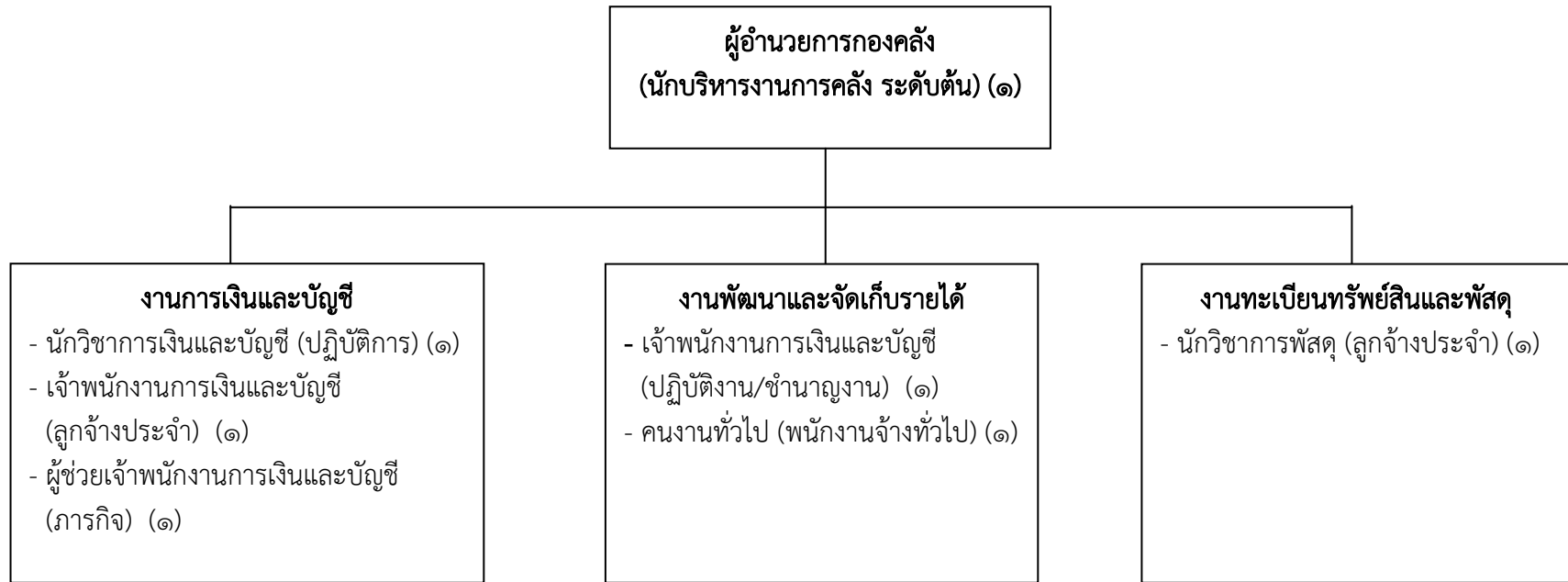
โครงสร้างส่วนราชการของสำนักงานปลัดองค์การบริหารส่วนตำบลบ้านบึง



ระดับ	อำนาจการท้องถิ่น			วิชาการ			ทั่วไป			ลูกจ้างประจำ	พนักงานจ้าง		รวม
	ต้น	กลาง	สูง	ปฏิบัติการ	ชำนาญการ	ชำนาญการพิเศษ	ปฏิบัติงาน	ชำนาญงาน	อาวุโส		ภารกิจ	ทั่วไป	
จำนวน	๑	-	-	๒	๑	-	๒	-	-	-	๔	๔	๑๔

หมายเหตุ : ประเภทอำนาจการท้องถิ่น ระดับต้น อัตราว่าง ๑ อัตรา
 ประเภทวิชาการ ปฏิบัติการ/ชำนาญการ อัตราว่าง ๑ อัตรา
 ประเภททั่วไป ปฏิบัติงาน/ชำนาญงาน อัตราว่าง ๑ อัตรา

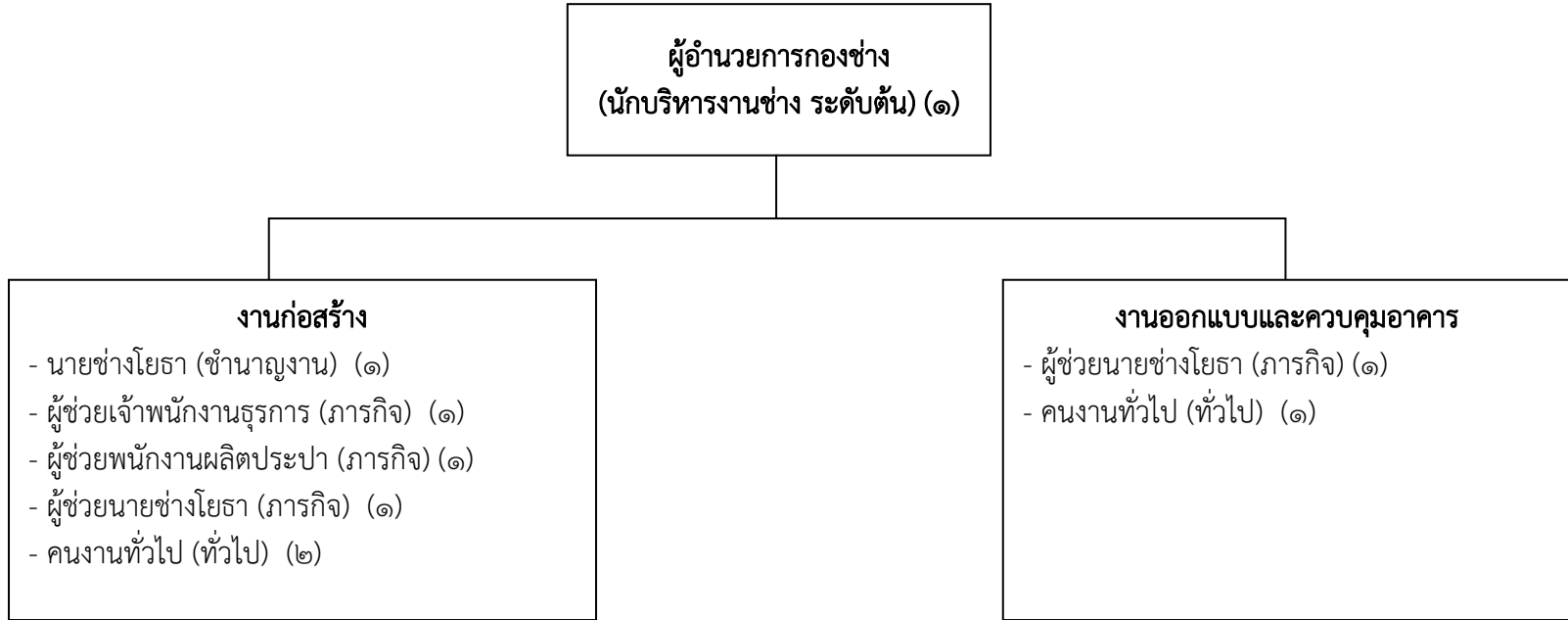
โครงสร้างส่วนราชการของกองคลัง องค์การบริหารส่วนตำบลบ้านบึง



ระดับ	อำนวยการท้องถิ่น			วิชาการ			ทั่วไป			ลูกจ้างประจำ	พนักงานจ้าง		รวม
	ต้น	กลาง	สูง	ปฏิบัติการ	ชำนาญการ	ชำนาญการพิเศษ	ปฏิบัติงาน	ชำนาญงาน	อาวุโส		ภารกิจ	ทั่วไป	
จำนวน	๑	-	-	๑	-	-	๑	-	-	๒	๑	๑	๗

หมายเหตุ : ประเภทอำนวยการท้องถิ่น ระดับต้น อัตราว่าง ๑ อัตรา
 ประเภททั่วไป ปฏิบัติงาน/ชำนาญงาน อัตราว่าง ๑ อัตรา

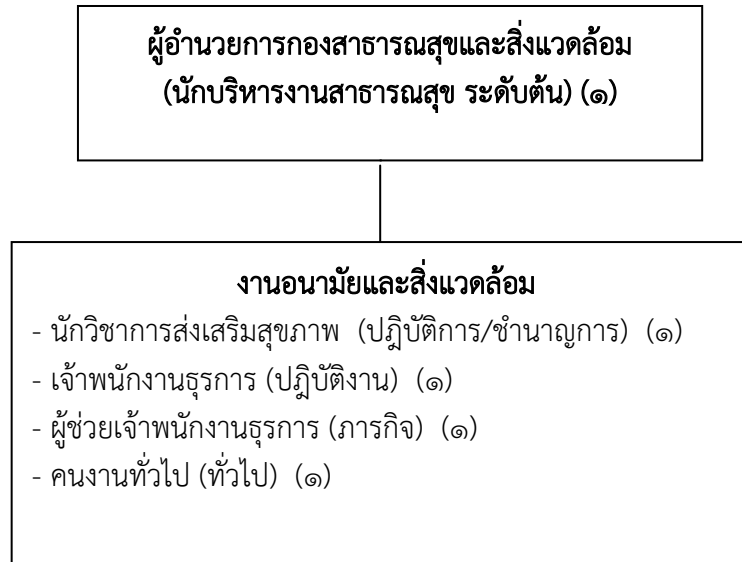
โครงสร้างส่วนราชการของกองช่าง องค์การบริหารส่วนตำบลบ้านบึง



ระดับ	อำนาจการท้องถิ่น			วิชาการ			ทั่วไป			ลูกจ้างประจำ	พนักงานจ้าง		รวม
	ต้น	กลาง	สูง	ปฏิบัติการ	ชำนาญการ	ชำนาญการพิเศษ	ปฏิบัติงาน	ชำนาญงาน	อาวุโส		ภารกิจ	ทั่วไป	
จำนวน	๑	-	-	-	-	-	๑	-	-	-	๔	๓	๙

หมายเหตุ : พนักงานจ้างทั่วไป อัตราว่าง ๑ อัตรา

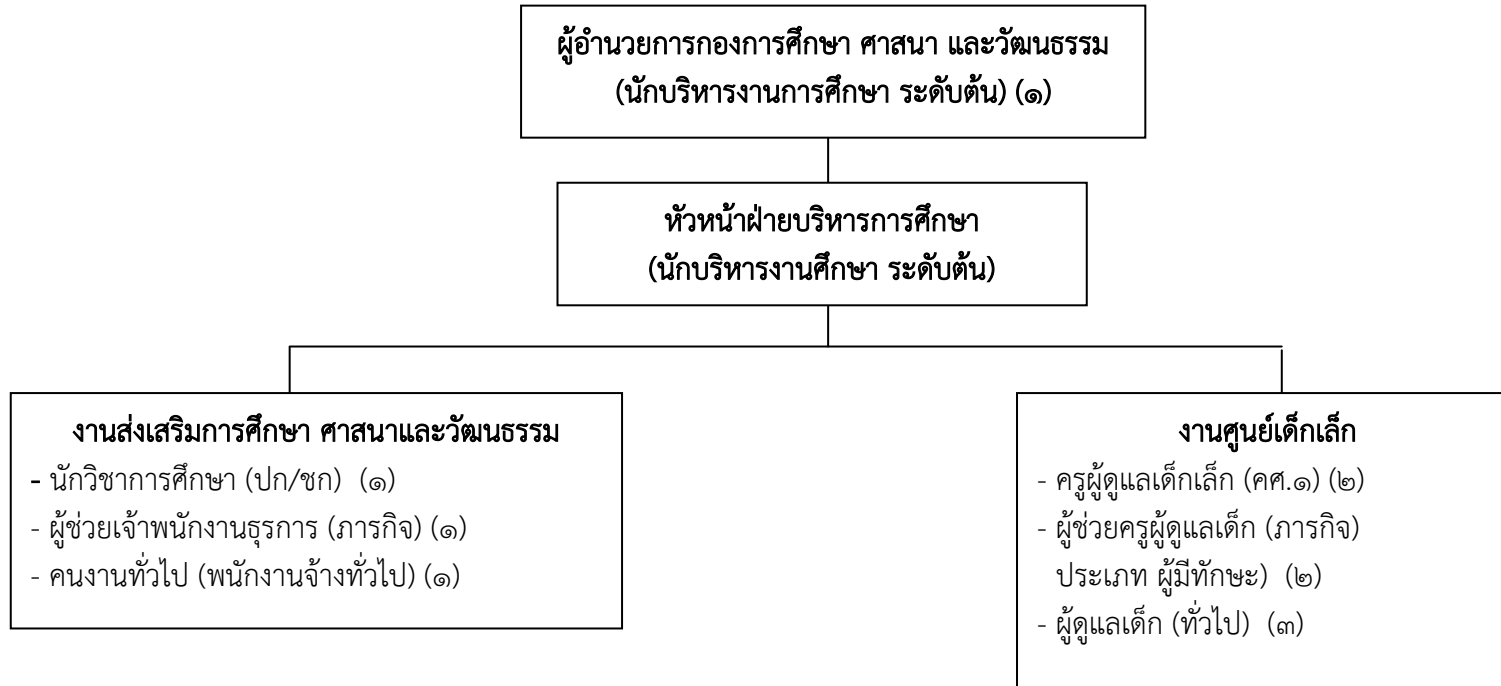
โครงสร้างส่วนราชการของส่วนสาธารณสุขและสิ่งแวดล้อม องค์การบริหารส่วนตำบลบ้านบึง



ระดับ	อำนาจการท้องถิ่น			วิชาการ			ทั่วไป			ลูกจ้างประจำ	พนักงานจ้าง		รวม
	ต้น	กลาง	สูง	ปฏิบัติการ	ชำนาญการ	ชำนาญการพิเศษ	ปฏิบัติงาน	ชำนาญงาน	อาวุโส		ภารกิจ	ทั่วไป	
จำนวน	๑	-	-	๑	-	-	๑	-	-	-	๑	๑	๕

หมายเหตุ : ประเภทอำนาจการท้องถิ่น ระดับต้น อัตราว่าง ๑ อัตรา
 ประเภทวิชาการ ปฏิบัติการ/ชำนาญการ อัตราว่าง ๑ อัตรา

โครงสร้างส่วนราชการของกองการศึกษา ศาสนาและวัฒนธรรม องค์การบริหารส่วนตำบลบ้านบึง



อันดับ	ครู				รวม
	คผช.	คศ.๑	คศ.๒	คศ.๓	
จำนวน		๒			๒

ระดับ	อำนาจการท้องถิ่น			วิชาการ			ทั่วไป			ลูกจ้างประจำ	พนักงานจ้าง		รวม
	ต้น	กลาง	สูง	ปฏิบัติการ	ชำนาญการ	ชำนาญการพิเศษ	ปฏิบัติงาน	ชำนาญงาน	อาวุโส		ภารกิจ	ทั่วไป	
จำนวน	๒	-	-	๑	-	-	-	-	-	-	๓	๔	๑๐

หมายเหตุ : ประเภทอำนาจการท้องถิ่น ระดับต้น อัตราว่าง ๑ อัตรา, ประเภทวิชาการ ปฏิบัติการ/ชำนาญการ อัตราว่าง ๑ อัตรา , ครูผู้ดูแลเด็ก คศ.๑ ว่าง ๒ อัตรา